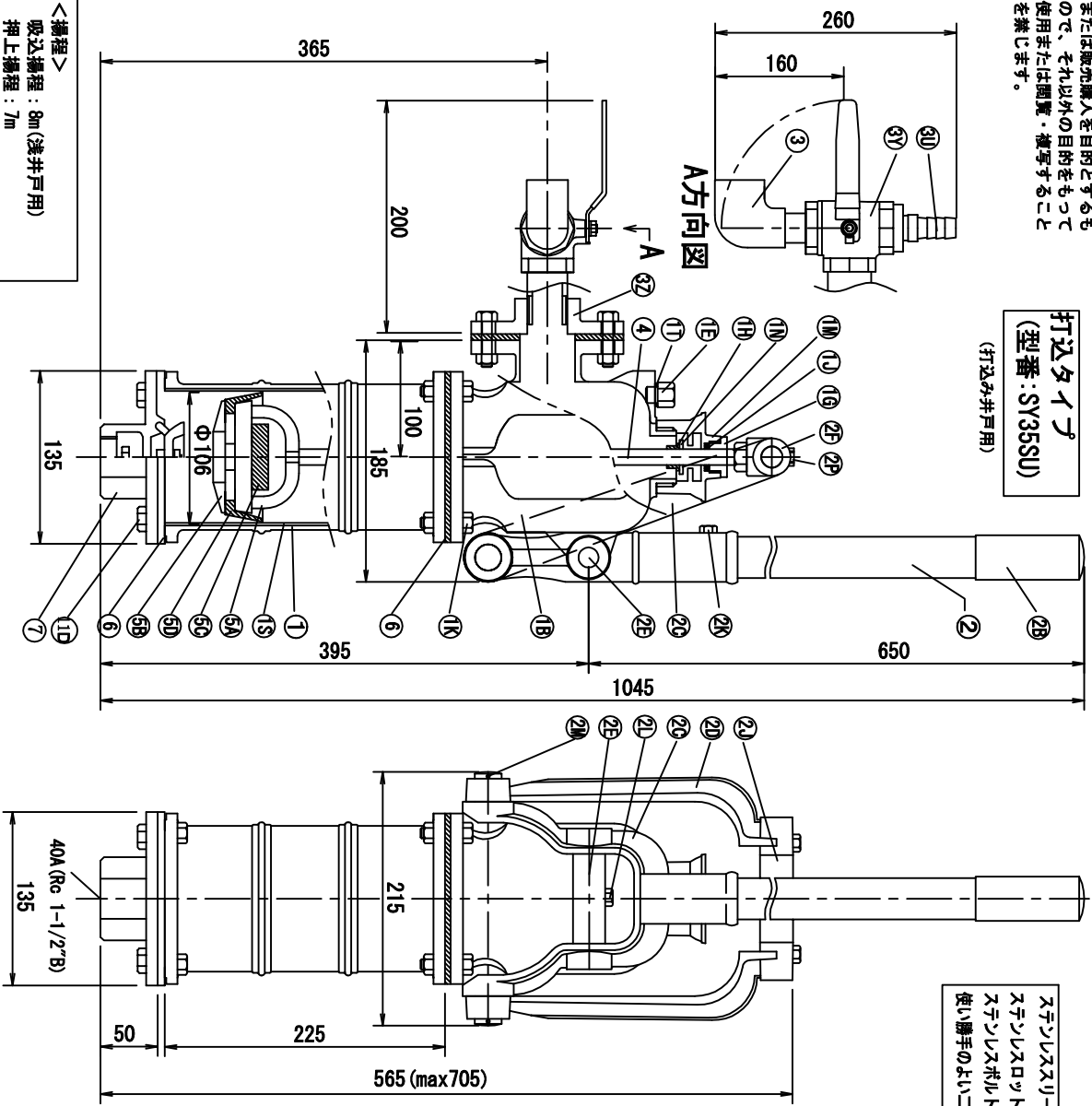


(禁止事項)
この図面は、当社製品の承認
または販売購入を目的とするも
ので、それ以外の目的をもって
使用または閲覧・複写すること
を禁じます。

打込タイプ
(型番: SY35SU)

(打込み井戸用)



ステンレス入りシリンドー
ステンレスロッド採用
ステンレスボルト採用
使い勝手のよい二方向切り替えバルブ付き

部番	部品名	材質	備考
1	中央シリンドー	FC200	
1S	ステンレス入り	SUS304	
1B	チェーンバー	FC200	
1K	チェーンバー取付用ボルト・ナット	SUS304	3ヶ所
1M	クランクボックス	FC200	
1E	呼び水ロッド	SUS304	
1T	呼び水ロッド用バッキン	NR	
1G	砲金クランク	GAG406	
1J	クランクバッキン	クランク	Φ40×17×t3
1H	クランク座金	SUS304	
1N	クランクラントバッキン	NR	
2	ハンドル	STM	
2A	ハンドル用握りゴム	NR	
2K	ハンドル固定ボルト	SUS304	3ヶ所
2C	レバー	FC200	M8
2E	レバー取付ピン	FC200	3ヶ所
2F	レバー取付ピン用ボルト	C3604BD/SS400	Φ15.5×110
2D	クランク取付ピン	SUS304	
2J	クランク取付ピン用ボルト	SUS304	
2L	クランク取付ピン用止めビス	C3604BD/SS400	Φ16×105
2M	クランク取付ピン用ナット	SUS304	
2P	クランク取付ピン用ナット	FC200	
2R	クランク取付ピン用ナット	FC200	
2Q	クランク取付ピン用ナット	FC200	
2S	クランク取付ピン用ナット	FC200	
2T	クランク取付ピン用ナット	FC200	
2U	クランク取付ピン用ナット	FC200	
2V	クランク取付ピン用ナット	FC200	
2W	クランク取付ピン用ナット	FC200	
2X	クランク取付ピン用ナット	FC200	
2Y	クランク取付ピン用ナット	FC200	
2Z	クランク取付ピン用ナット	FC200	
3	ホース用竹の子ニツケ	SUS304	3ヶ所
3U	ホース用竹の子ニツケ	FC200	
3V	ホース用竹の子ニツケ	FC200	
3W	ホース用竹の子ニツケ	FC200	
3X	ホース用竹の子ニツケ	FC200	
3Y	ホース用竹の子ニツケ	FC200	
3Z	ホース用竹の子ニツケ	FC200	
4	ピストン上部	SUS304	
5A	ピストン下部	FC200	
5B	ピストン下部	FC200	
5C	ピストン下部	FC200	
5D	ピストン下部	FC200	
5E	ピストン下部	FC200	
5F	ピストン下部	FC200	
5G	ピストン下部	FC200	
5H	ピストン下部	FC200	
5I	ピストン下部	FC200	
5J	ピストン下部	FC200	
5K	ピストン下部	FC200	
5L	ピストン下部	FC200	
5M	ピストン下部	FC200	
5N	ピストン下部	FC200	
5O	ピストン下部	FC200	
5P	ピストン下部	FC200	
5Q	ピストン下部	FC200	
5R	ピストン下部	FC200	
5S	ピストン下部	FC200	
5T	ピストン下部	FC200	
5U	ピストン下部	FC200	
5V	ピストン下部	FC200	
5W	ピストン下部	FC200	
5X	ピストン下部	FC200	
5Y	ピストン下部	FC200	
5Z	ピストン下部	FC200	
6	合ゴム	NR	
7	玉下(改良バルブ)	FC200	
11D	玉下取付ボルト・ナット	SUS304	3ヶ所

打込タイプは、打込み井戸用です。

<仕様>
吸込揚程: 8m(浅井戸用)
押し揚程: 7m
<標準揚水量>
40~60L/min(最大1300mL/st)
<使用流体>
井戸水等(常温0℃~40℃)

承認	検図	製図	設計	作成月日	尺度	三角法	製品名(型番)	図面番号	TOBO 東邦工業株式会社
溝口			溝口	R04.01.05	NON		浅井戸用押し密閉ポンプ 『TB式月星昇進ポンプ』(打込タイプ)	SYU-R0401	TOHO INDUSTRY CO., LTD