

- (注) 『TJB式共柄ポンプ』は、当社の商標（製品名）です。
- (注) 『昔懐かしい手押しポンプ』は、当社の商標（特許権利）です。
- (注) 『アラ玉』は、当社の商標（部品名）です。

鉄ベース付きタイプ

(掘り井戸用)

型番:T32PC
型番:T35PC
型番:T35PSC

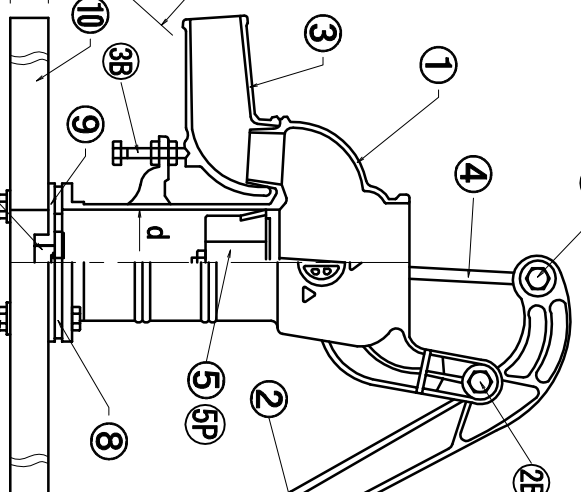
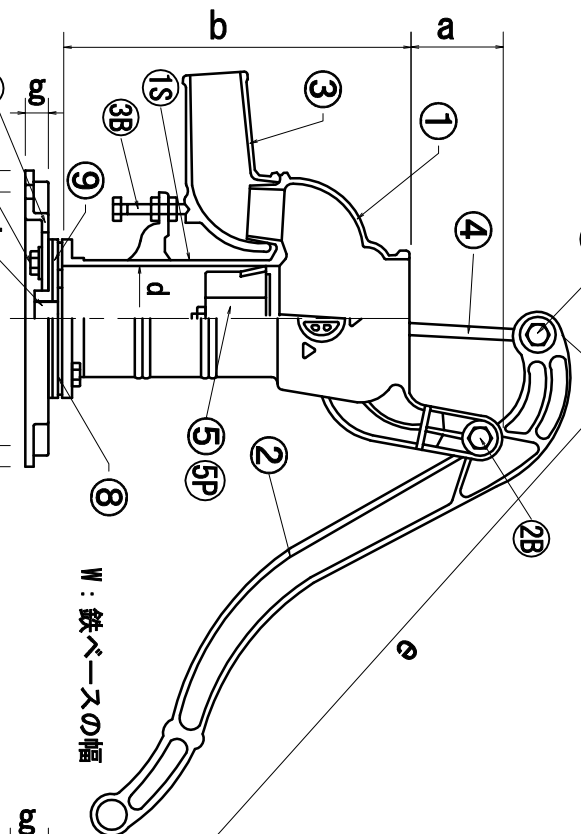
底ポート付きは型番:T×××××F1になります
(注) 鉄ベースはねじの下に取り付けます。

木台板付きタイプ

(掘り井戸用)

型番:T32PD
型番:T35D
型番:T35PD

底ポート付きは型番:T×××××F1になります
(注) 台板はねじの下に取り付けます。



部番	部品名	材質	備考
1	本体(ツツ)	FG150	
1S	ステンレスリーフ	SUS304	T××S××のみ
2	ハンドル	FG200	
3	水口	FG150	
4	ロット(押金)	SS400	追加仕様 M10
4+5	木玉皮付き方式ピストン	木+皮革	型番にP記号なし
5P	アラ玉ゴム付き	PVC/PP	T××P××のみ
4+5P	アラ玉ゴム付き方式ピストン		
8	ライント弁	N R	
9	ねじ下(下次)	FG200	
10	木台板	木+表面処理	T××D××のみ
10C	鉄ベース	FG200	T××C××のみ
2B	ハンドル取付ボルト・ナット	SS400	M12×70
3B	水口固定ボルト・ナット	SS400	M10×60
4B	ロット取付ボルト・ナット	SS400	M10×50
10B	木台板締めボルト・ナット・ワッシャー	SS400	M10×80
10D	鉄ベース締めボルト・ナット・ワッシャー	SS400	M10×50

(※) T35PSC(F)においては、2B, 3B, 4B, 10DはSUS304です。

5Pのアラ玉の販売はしておりません

(禁止事項)
この図面は、当社製品の承認または販売購入を目的とするもので、それ以外の目的をもって使用または閲覧・複写することを禁じます。

型番T××P××は、ワゴンゴム付き方式ピストン仕様(新規格型...使用頻度たまにしか使わない場合可)
型番T××C××は、鉄ベース仕様です。

型番T××S××は、ステンレスリーフ入り仕様です(防炎用・非常用)
型番T××D××は、木台板仕様です。

単位: mm

製品名	型番	サイズ									
		ハンドル径	上下次の管径	a	b	d	e	f	g	w	i
32(ウニ)共柄ポンプ(鉄ベース付タイプ)	T32PG(F)	3寸2分	32A(1/4B)	80	305	96	608	295	25	200	Rc1 1/4B
35(ウニ)共柄ポンプ(鉄ベース付タイプ)	T35PG(F)/T35PSC(F)	3寸5分	40A(1/2B)	80	335	106	678	295	25	200	Rc1 1/2B
32(ウニ)共柄ポンプ(木台板付タイプ)	T32PD(F)/T32D(F)	3寸2分	32A(1/4B)	80	305	96	608	765	45	175	Rc1 1/4B
35(ウニ)共柄ポンプ(木台板付タイプ)	T35PD(F)/T35D(F)	3寸5分	40A(1/2B)	80	335	106	678	765	45	175	Rc1 1/2B

台付きタイプは、掘り井戸用です。

<揚程>
吸込揚程: 最大7m(浅井戸用)
押し揚程: なし(非昇送)
<標準揚水量>
3.2: 30~50L/min
3.5: 35~60L/min
<使用流体>
井戸水等(常温0℃~40℃)

承認	検図	製図	設計	作成月日	尺度	製品名(型番)	図面番号
溝口			溝口		NON	<鉄ベース> TGD-R0510	T O B O 東邦工業株式会社 TOHO INDUSTRY CO., LTD